



2003

Sambesi

50 x 150 cm,
Acryl auf Leinwand,



2003

Hommage Schwitters

50 x 70 cm,
Acryl, Material auf Leinwand,

Doris Schwabe
www.schwabe.at



Doris Schwabe



2004

Atlantis

Leinwand 100 x 70 cm
Acryl auf Leinwand

Acrylbilder - Collagen

"Eine Wurzel, der Regenwald, Lavagestein, eine Korallenbank, eine ungewöhnliche Oberflächenstruktur - es sind Eindrücke aus der Natur mit ihren Form- und Farbkompositionen, die mich zu meinen Arbeiten anregen.

Zunächst ist das Bedürfnis da, das Gesehene in Bildern festzuhalten, eine Idee nimmt Gestalt an, anschließend verselbstständigend sich die Empfindungen zum kreativen Akt.

Ich bin immer wieder aufs Neue erstaunt, wie spannend es sein kann, ein Bild "Wachsen und Werden" zu lassen. Natürlich gibt es eine unbewusste Steuerung des Zufälligen, dennoch bleibt es ein meditatives Schaffen mit all seinen Emotionen. Energie und Lust dominieren - dies wird durch kräftige Farben und Strukturen vermittelt. Durch diese Vielschichtigkeit entstehen Blickwinkel, welche Interpretationen entstehen lassen können und auch sollen."

Aquarelle

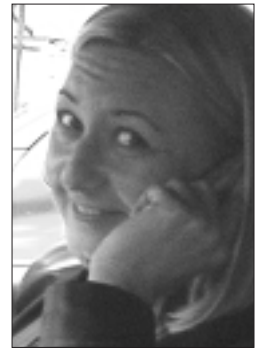
Die Kunst des Weglassens - Es ist mir in meinen Bildern wichtig, wesentliche Formen und Farben erkennbar zu machen, aber auf eine Weise auf das Papier zu transportieren, sodass noch genügend Raum für Phantasie beim Betrachter bleibt.

Meine Bilder spiegeln wohl das Erkannte wider und dennoch sind auch Abweichungen möglich, wenn es die Atmosphäre erlaubt oder erfordert - das Motiv selbst wird aber trotz allem als solches wahrgenommen.

Doris Schwabe

DORIS SCHWABE • MALEREI

2340 Mödling, Franz Schubertgasse 26
+43 (0) 2236 48 923, 0676 705 49 94
dorisschwabe@hotmail.com



DORIS SCHEABE
Malerei und Grafik

*25. März 1955
in Hainburg/Donau.

Lebt und arbeitet seit 1991 in Mödling.

Ausbildung an der Werbeakademie in Wien
Kenntnisse über verschiedene Maltechniken und Materialien vertieft durch Seminare und Workshops bei namhaften Kunstschaffenden (Prof. F. Martinz, Prof. G. Gutruf, Mag. M. Funder, Prof. Mag. A. Eckel, Prof. R. Colnago).

Zahlreiche Malreisen (Afrika, USA, Polynesien) gaben die erforderlichen Impulse für ein vielfältiges Spektrum (Acryl, Aquarell, Collagen) des gestalterisch kraftvollen und lebendigen Ausdrucks.

Ausgehend von der kommerziellen Werbung 1994 Zuwendung zu eigenständigem künstlerischen Schaffen.

Zahlreiche Ausstellungen und Ankäufe privater Sammler, Unternehmen, Institutionen und Banken im In- und Ausland (u. a. Bank Austria-Creditanstalt, Österr. Hoteltreuhand, Rotary Club, Kongresshaus Innsbruck, Tarbuk - Jaguar, Kunstmappe der Bank Austria-Creditanstalt, Seminarhotel ArabellaSheraton, Fuschl).



1995
Birken

Aquarellkarton 50 x 40 cm



1993
Perchtoldsdorf

Aquarellkarton 40 x 30 cm



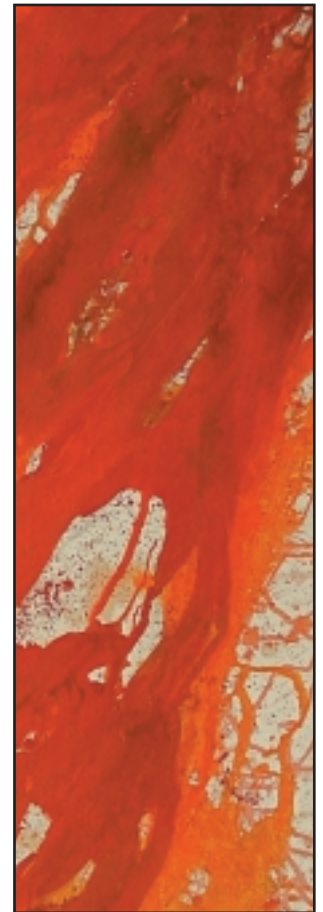
1995
Weingarten

Aquarellkarton 40 x 30 cm



1998
Schönbrunn

Aquarellkarton 40 x 30 cm



2003

Eruption I und II

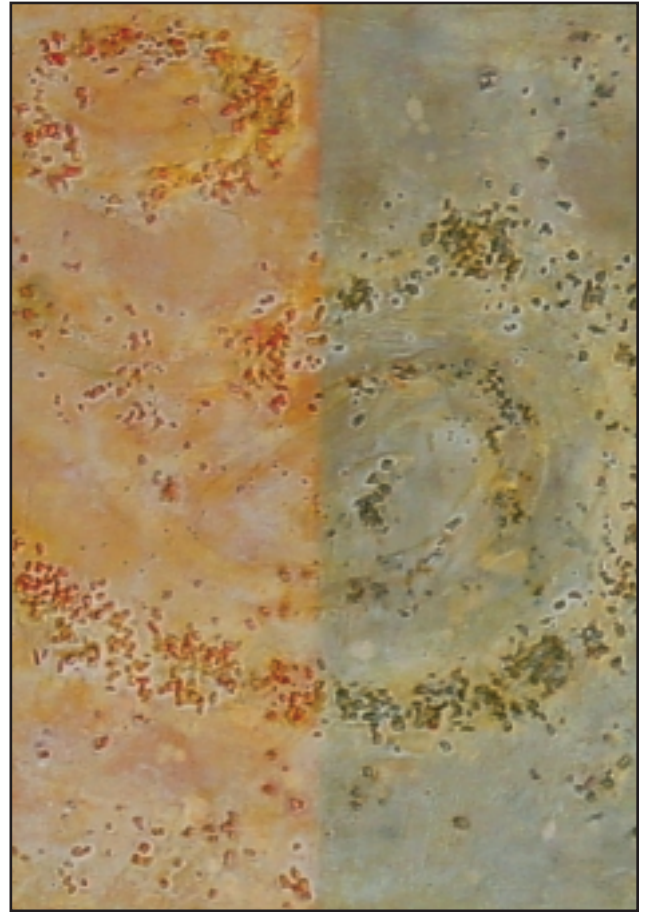
2 Leinwand 47 x 140 cm
Acryl auf Leinwand



2003

Eingeschlossen

Leinwand 80 x100 cm
Acryl, Sand auf Leinwand, Mischtechnik



2003

Punjab

Leinwand 60 x90 cm
Acryl, Sand auf Leinwand, Mischtechnik



2004

Gletscher

Leinwand 80 x100 cm
Acryl, Sand auf Leinwand, Mischtechnik



2002

Roots I

Leinwand 70 x100 cm
Acryl, Pflanzenfaser auf Leinwand



2002

Prisma

Leinwand 80 x120 cm
Acryl auf Leinwand